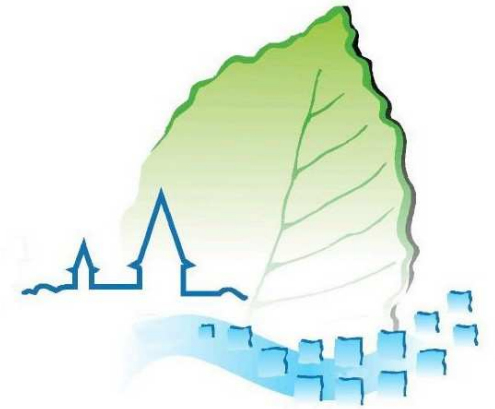


Gemeinde Büchenbach





Herzlich Willkommen zur
Versammlung
Südliche Verlegung der
Juraleitung P53
am 09.07.2019 in Tennenlohe

Juraleitung



Die Juraleitung ist eine rund 160 Kilometer lange, bereits seit den 1940er Jahren bestehende Stromleitung. Sie verläuft von Raitersaich im Landkreis Fürth zunächst südlich im Großraum Nürnberg. Ab dem Umspannwerk Ludersheim führt sie weiter in südöstlicher Richtung und quert die Landkreise Neumarkt in der Oberpfalz, Eichstätt, Kelheim und Landshut. Sie endet schließlich am Umspannwerk Altheim bei Landshut.

Bereits heute erfüllt die Juraleitung eine bedeutende Versorgungsrolle im zentral- und südostbayerischen Raum.

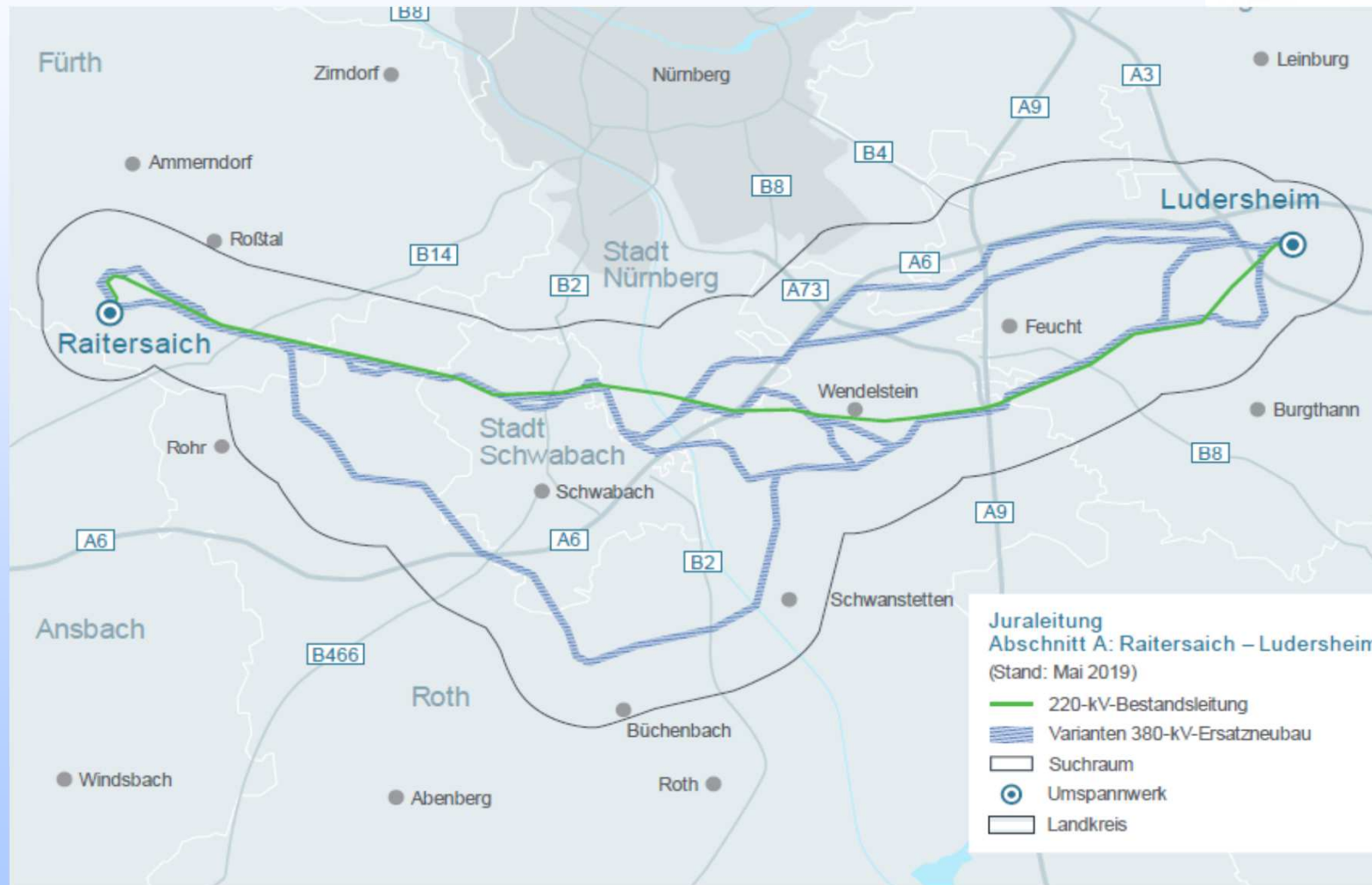
Die Bestandsleitung gliedert sich insgesamt in drei Abschnitte, die auch die künftigen Planungsabschnitte bilden werden.

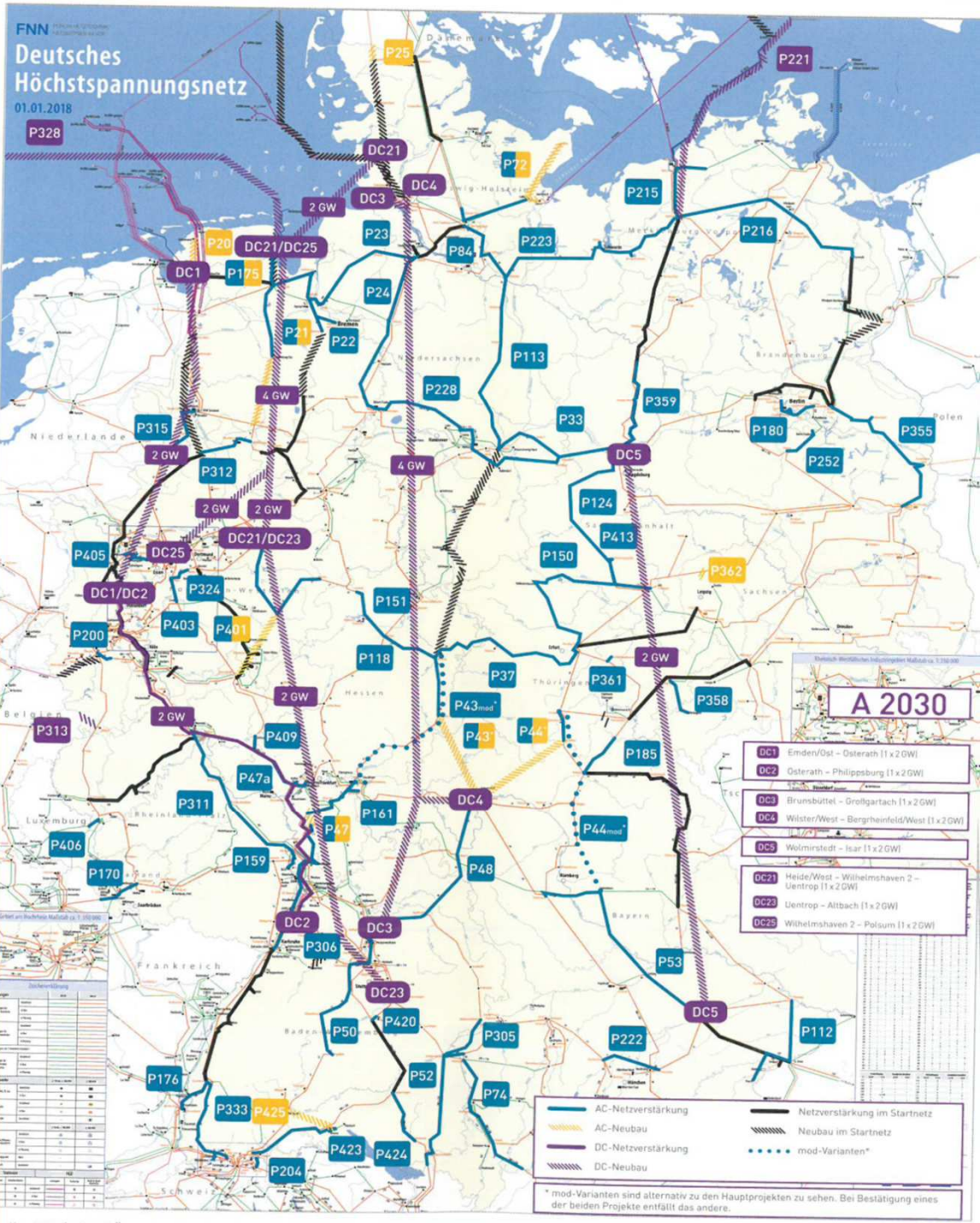
Büchenbach und seine Ortsteile betrifft hier der Abschnitt A.

Ausgangslage: Bisheriger Leitungsverlauf (grün)

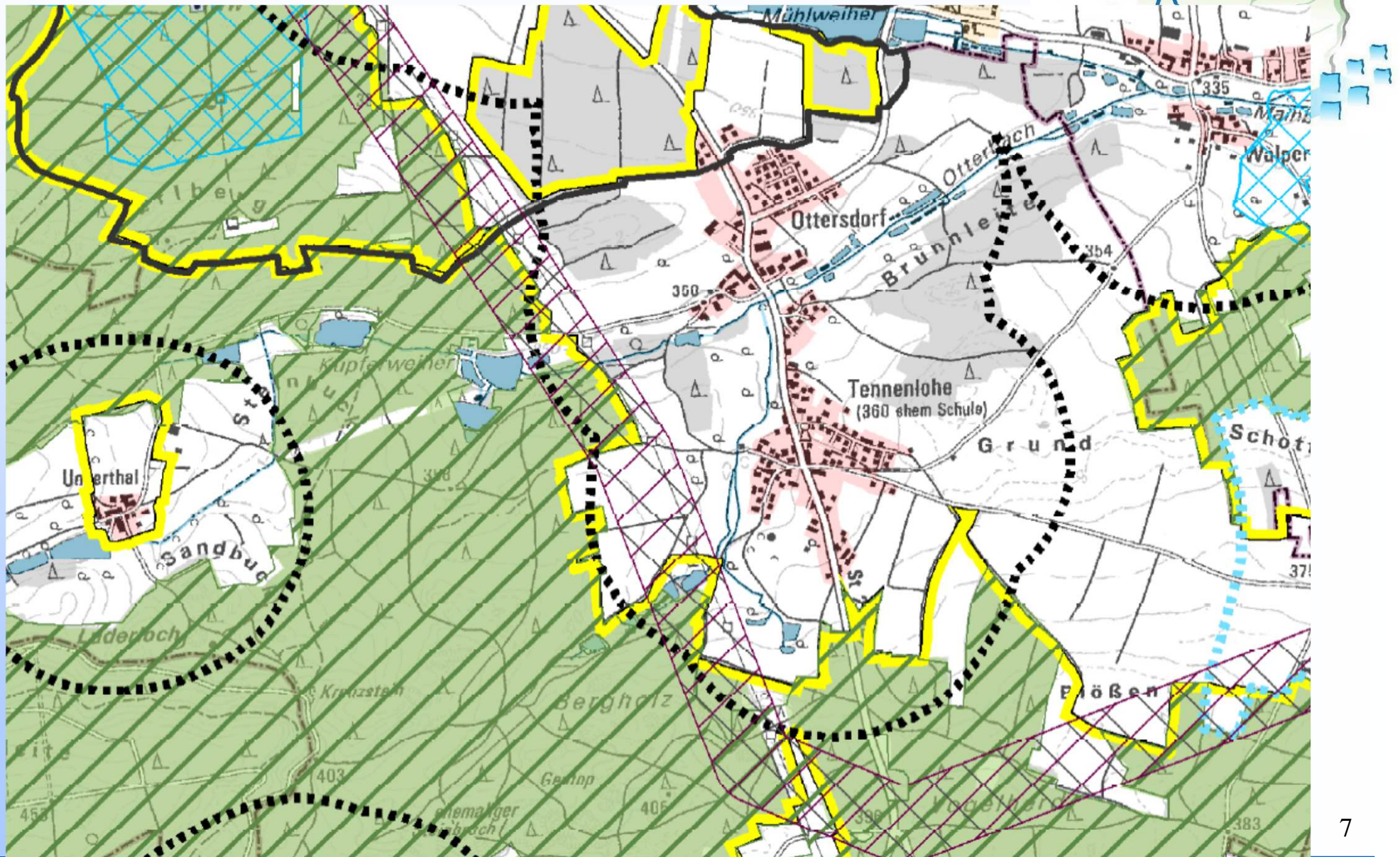


Ausgangslage: Bisheriger Leitungsverlauf (grün)





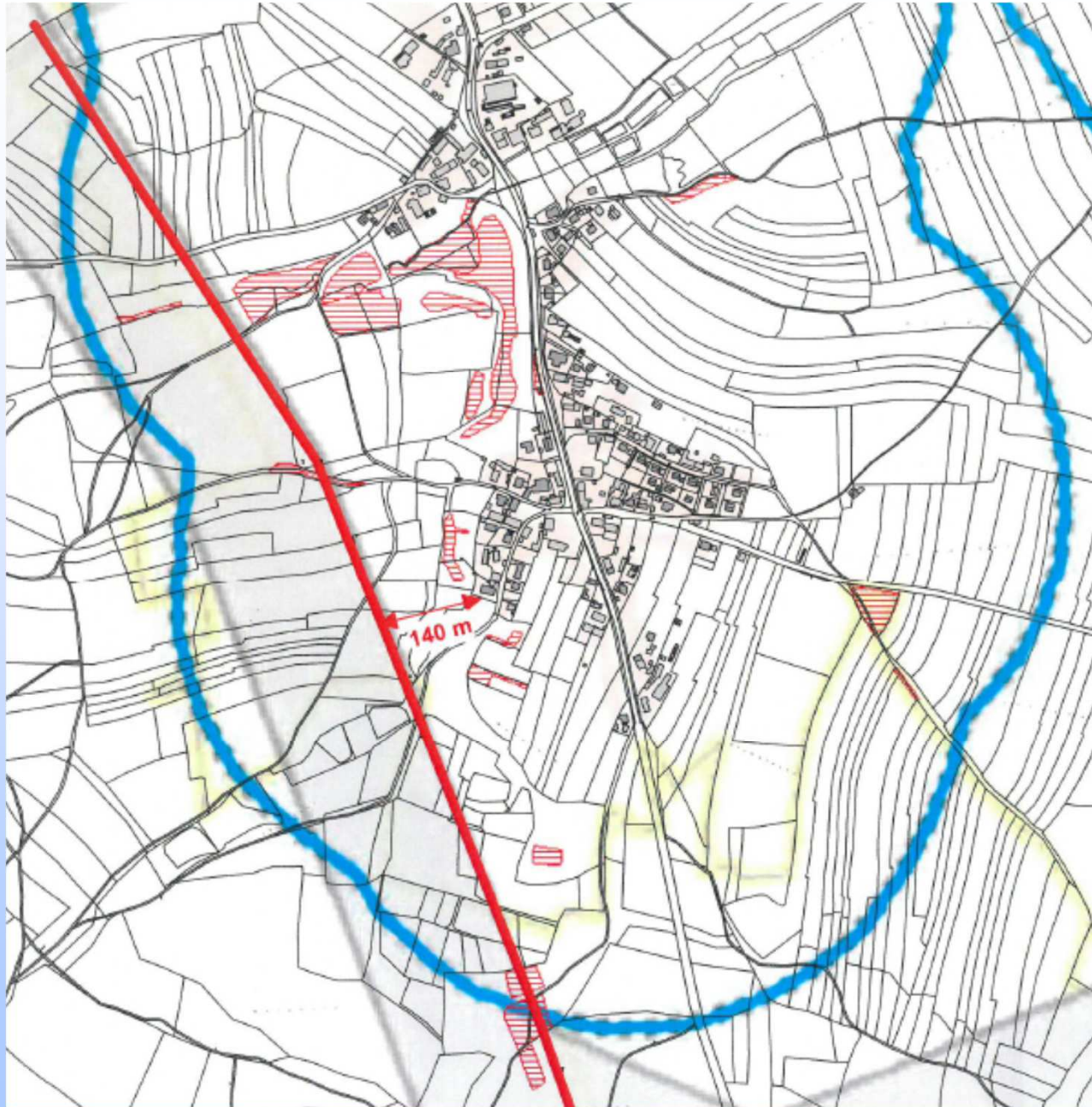
Geplante Südverlegung der P53 Stromleitung





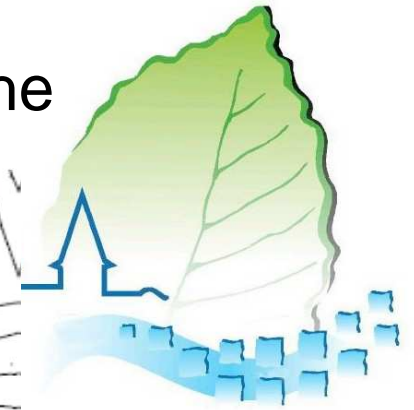
Gemäß den Festsetzungen im Bayerischen Landesentwicklungsprogramm soll der Abstand von einer Strommasten zur Wohnbebauung mindestens 400 m betragen.

Diese werden v. a. in Tennenlohe deutlich unterschritten.



Abstand zur
bestehenden
Wohnbebauung
in Tennenlohe

Bestehende Biotopflächen in Ottersdorf-Tennenlohe



Bestehende Biotope im Gemeindebereich der geplanten Stromtrasse



Biotopkartierung (Flachland) 6732-0064-003
TENNENLOHE UND OTTERSODORF.

Biotopkartierung (Flachland) 6732-1054-001

Biotopkartierung (Flachland) 6732-1054-002

Biotopkartierung (Flachland) 6732-1054-003

Biotopkartierung (Flachland) 6732-1055-001
Ottersdorf

Biotopkartierung (Flachland) 6732-1056-001
Tennenlohe

Biotopkartierung (Flachland) 6732-1056-002
Tennenlohe

Biotopkartierung (Flachland) 6732-1056-003
Tennenlohe

Biotopkartierung (Flachland) 6732-1057-002

Biotopkartierung (Flachland) 6732-1057-003

HECKEN UND FELDGEHÖLZE UM

Au- und Sumpfwälder westlich Ottersdorf

Au- und Sumpfwälder westlich Ottersdorf

Au- und Sumpfwälder westlich Ottersdorf

Seggenriede und Landröhrichte westlich

Nasswiesen und Magerwiese westlich

Nasswiesen und Magerwiese westlich

Nasswiesen und Magerwiese westlich

Streuobst um Tennenlohe

Streuobst um Tennenlohe

Argumente gegen die Stromleitung u. a.:



Schutzgut Mensch:

Der im LEP vorgesehene Mindestabstand zur Wohnbebauung von 400 m wird in Tennenlohe unterschritten, teilweise ist nur ein Abstand von ca. 140 m gegeben.

Schutzgut Natur:

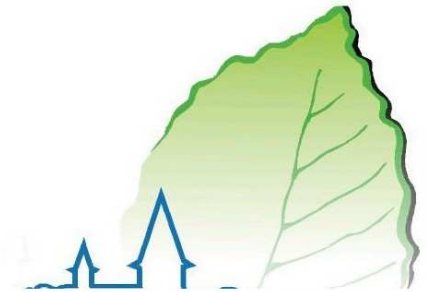
- Im Bereich von Tennenlohe existieren mehrere Biotope, die für die dort vorkommenden vielfältigen Pflanzen- und Tierwelt erhalten werden muss.
- Das Landschaftsschutzgebiet LSG West im Landkreis Roth wäre im westlichen Bereich von Tennenlohe stark betroffen. Gerade das Naherholungsgebiet Heidenberg, welches ein großes Einzugsgebiet aus Nürnberg, Schwabach und Umgebung hat, würde in seinen östlichen Ausläufen radikal durchschnitten

Was schlägt die Gemeinde als Alternative vor?



- Grundsätzliche Dezentralisierung der Stromversorgung
- Erdverkabelung und auch nur dort, wo nur geringe Eingriffe in Natur und Landschaft bestehen, z. B. im Bereich von Autobahnen
- Die Südverlegung der Juraleitung wird unter allen Umständen vehement abgelehnt

Wie geht es weiter?



Mai/Juni
2019

- 2. Planungsbegleitforen und Infomärkte zur Vorstellung der ersten Trassenvarianten und Einholen von Feedback und Vorschlägen.

Juni/Juli
2019

- Vorgezogene Beteiligungsphase über WebGIS bis 31.07.2019

September
2019

- Antragskonferenz (Scoping) für das ROV

Oktober/
November
2019

- Öffentliche Information zur Diskussion der erarbeiteten Varianten für das ROV.

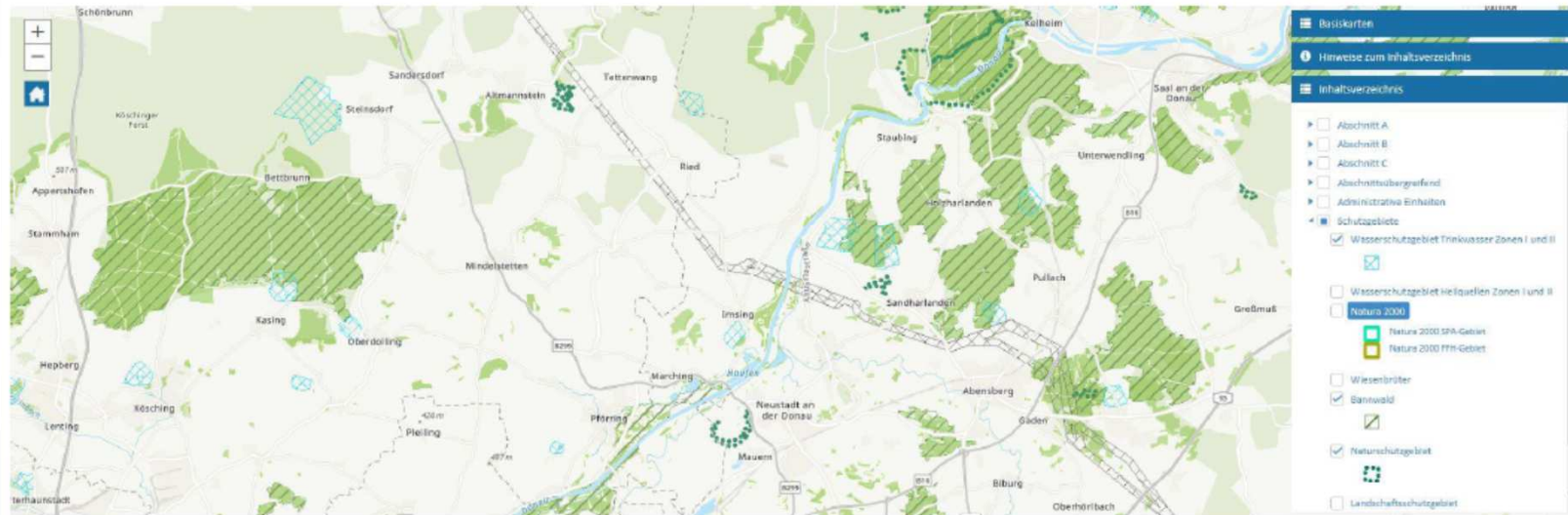
Anfang
Q2/2020

- Öffentliche Information zur Vorstellung der Antragsvarianten.

Q2/ 2020

- Einreichung Antrag auf Raumordnung

Online-Planungstool



TenneT setzt bei der Vorabbeteiligung zur Juraileitung ein **Online – Planungstool (Web-GIS)** ein.

Hinweise und Varianten können bis zum **31.07.2019** direkt über dieses System eingebracht werden

https://gis.arcadis.nl/age_prod/juraileitung



Vielen Dank für Ihre
Aufmerksamkeit.

Ihre Fragen und Anregungen?