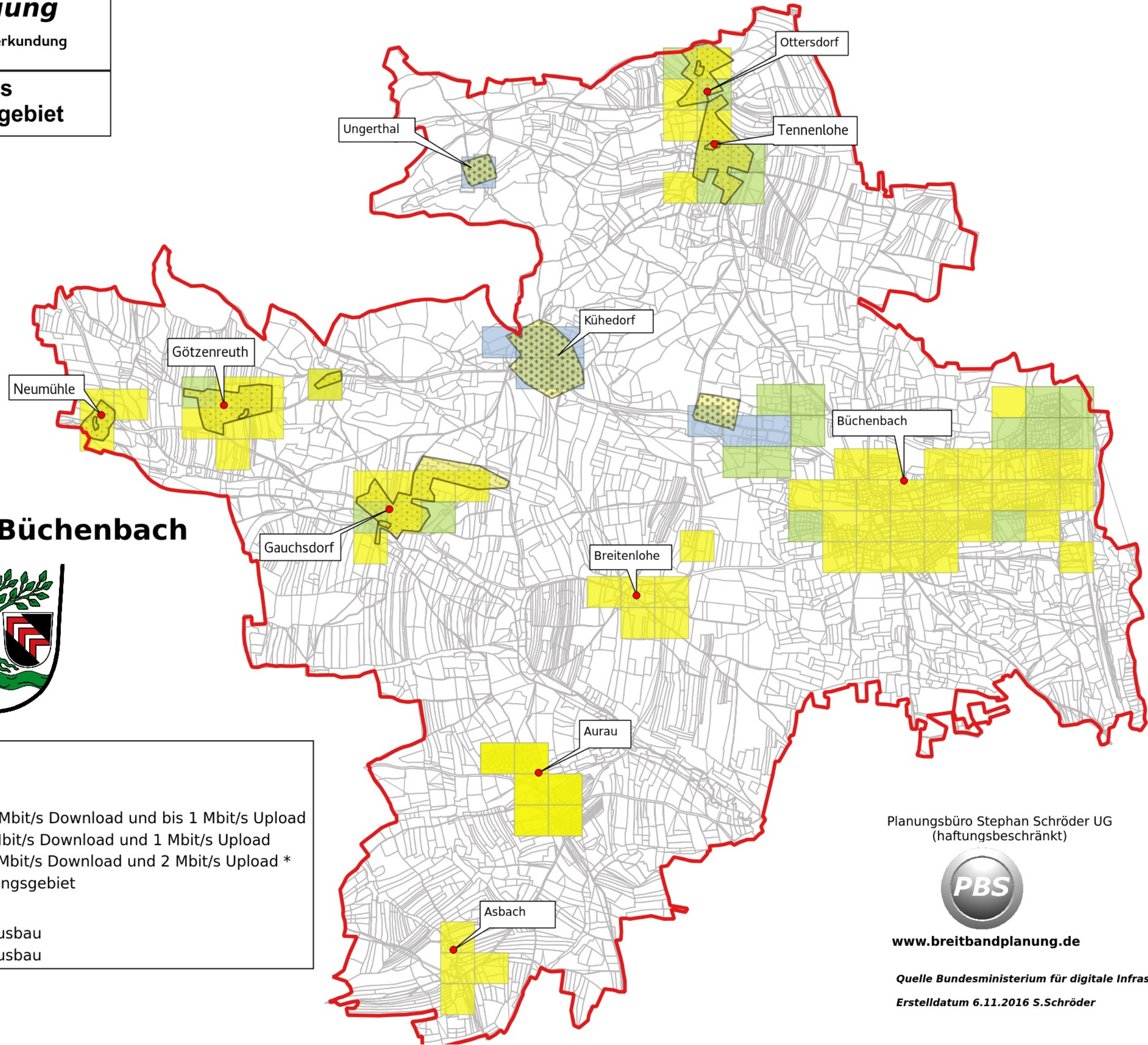


# Ist Versorgung

Stand nach vor der Markterkundung

vorläufiges  
Erschließungsgebiet



## Gemeinde Büchenbach



### Legende

Ist Versorgung

- ist Versorgung bis 15 Mbit/s Download und bis 1 Mbit/s Upload
- ist Versorgung > 15 Mbit/s Download und 1 Mbit/s Upload
- ist Versorgung >=30 Mbit/s Download und 2 Mbit/s Upload \*
- vorläufiges Erschließungsgebiet
- Gemeindegrenze
- 1. Förderprogramm Ausbau
- 2. Förderprogramm Ausbau

Planungsbüro Stephan Schröder UG  
(haftungsbeschränkt)

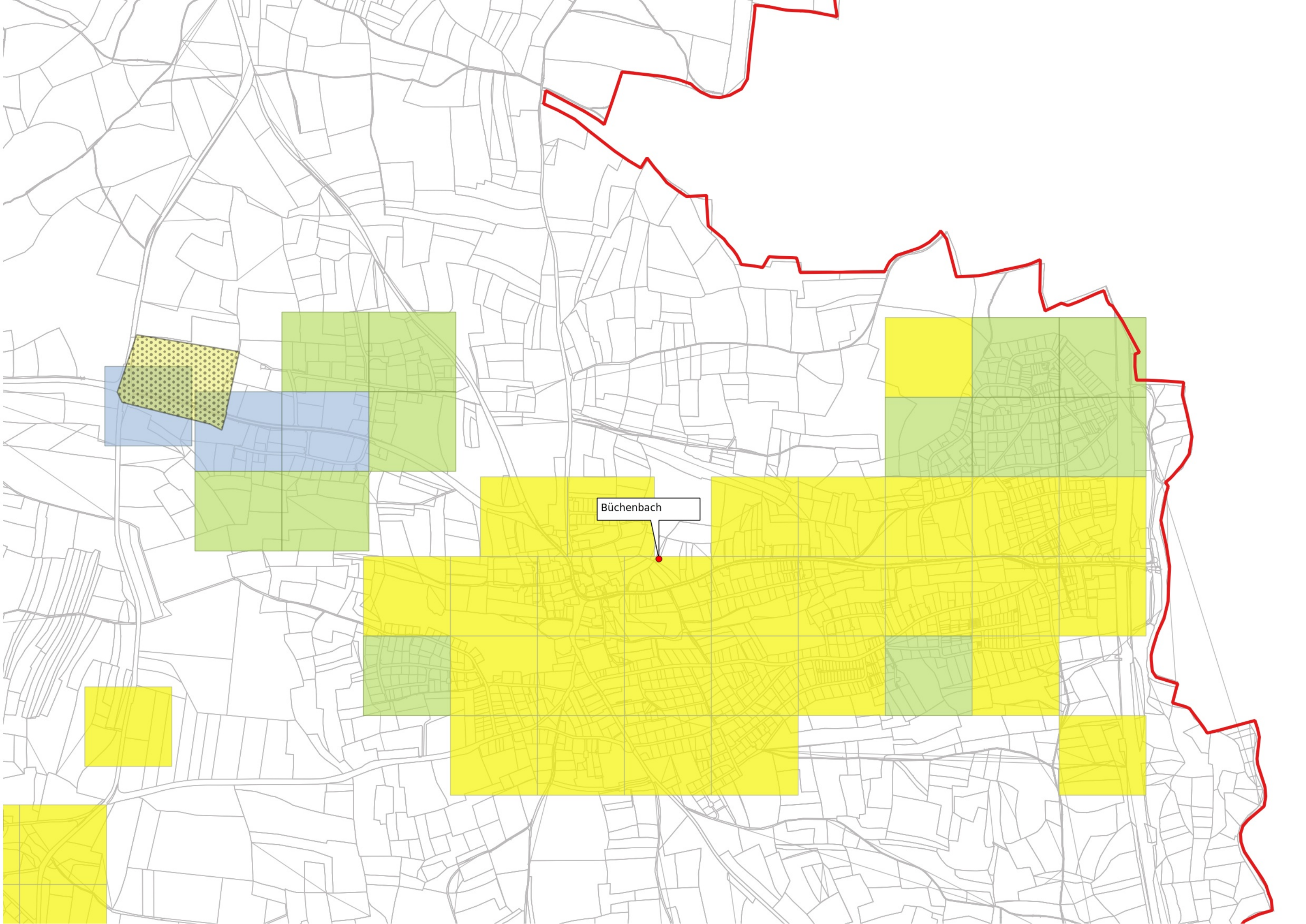


[www.breitbandplanung.de](http://www.breitbandplanung.de)

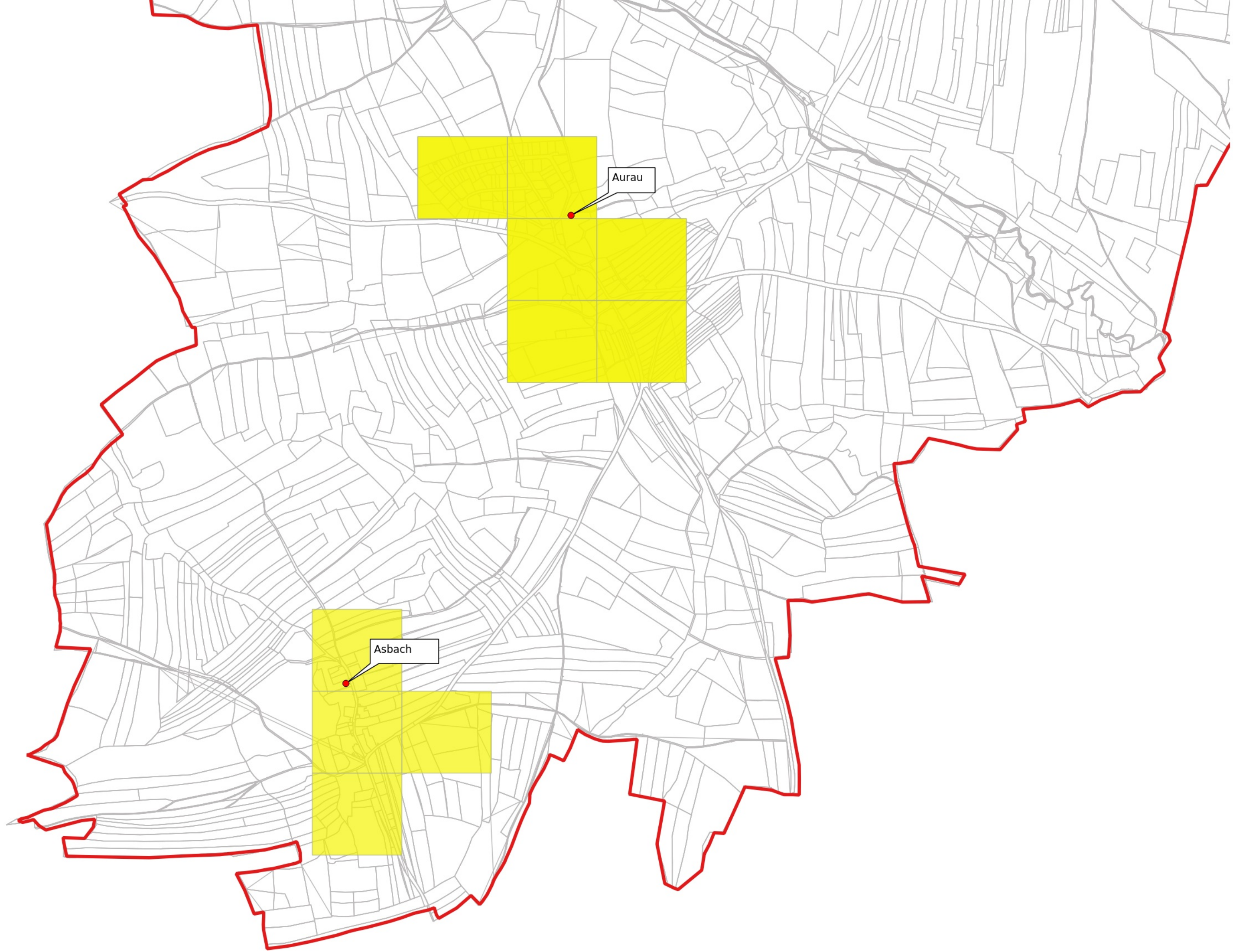
Quelle Bundesministerium für digitale Infrastruktur 13.8.2016

Erstelldatum 6.11.2016 S.Schröder

\* kein weißer NGA Fleck

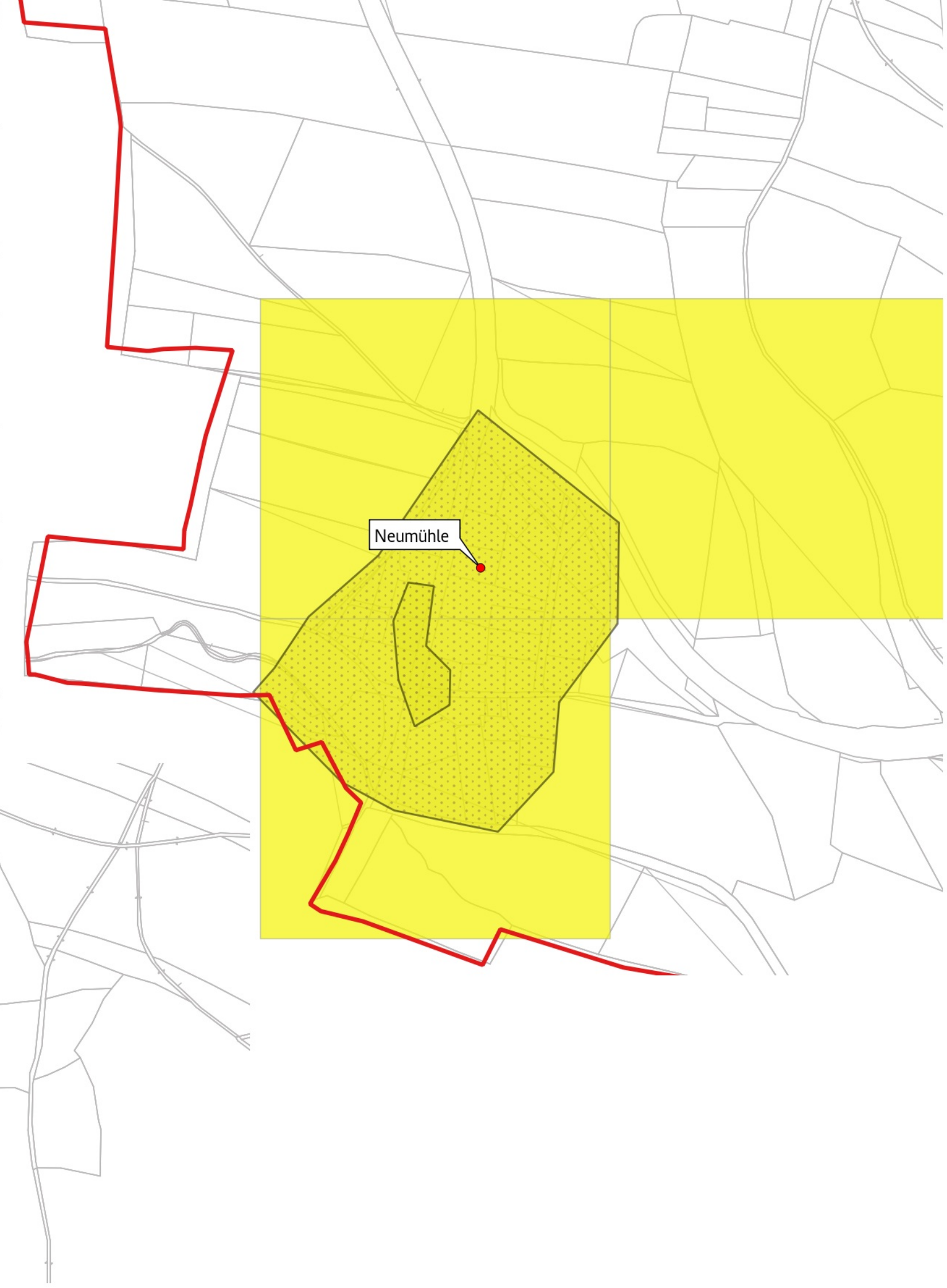
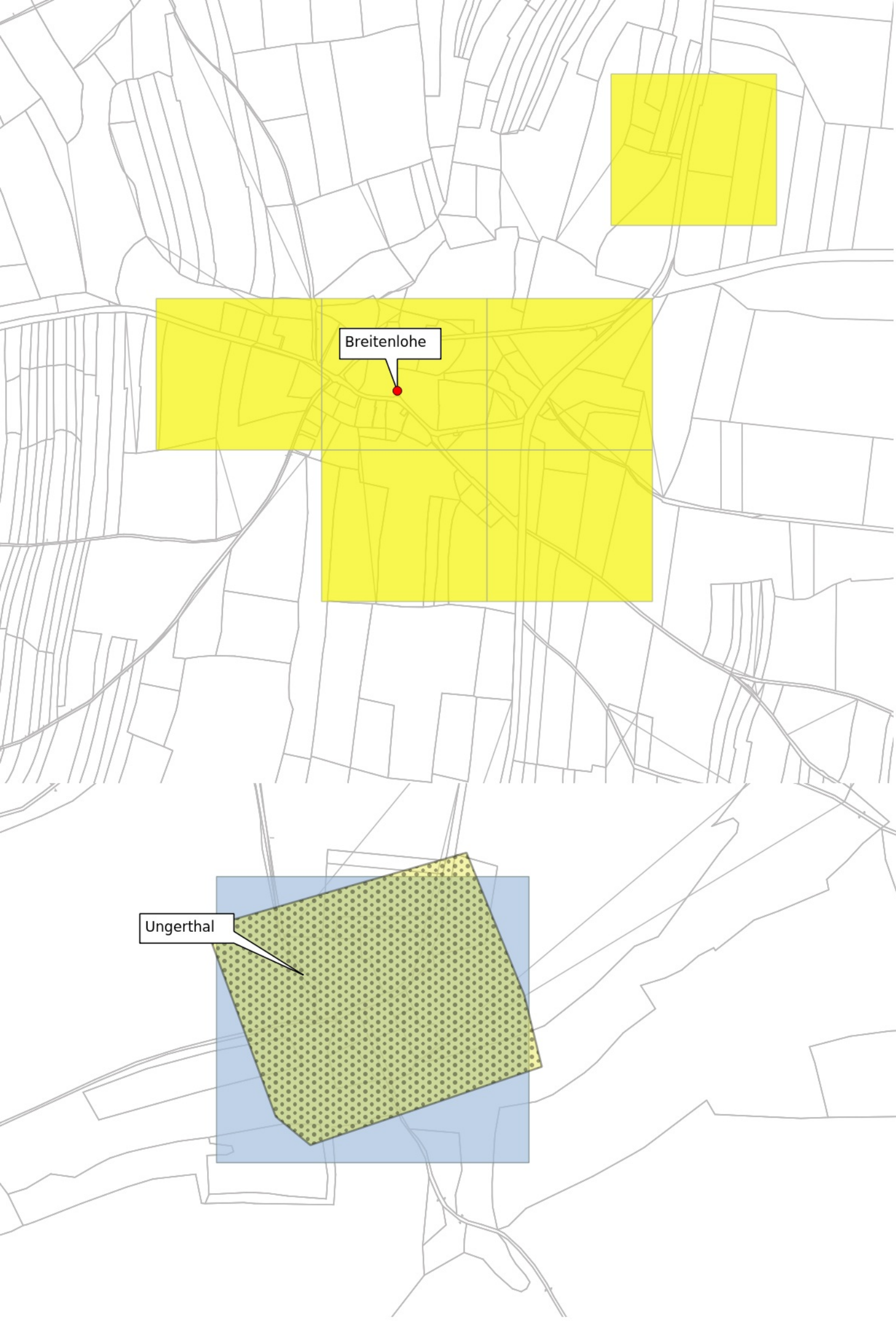


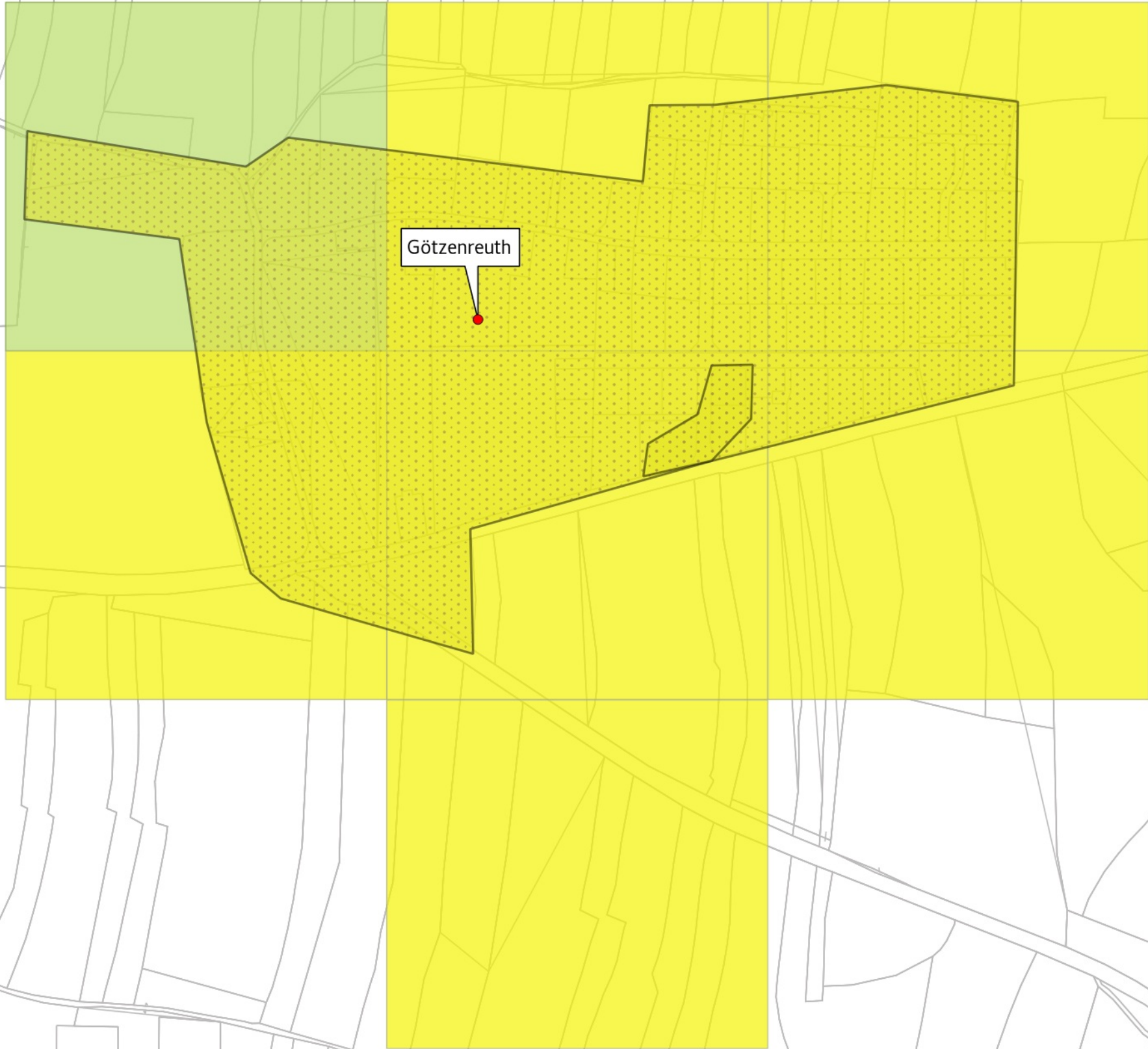
Büchenbach



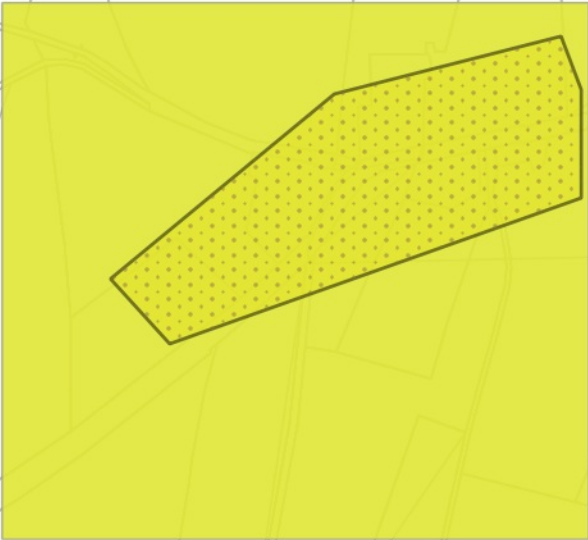
Aurau

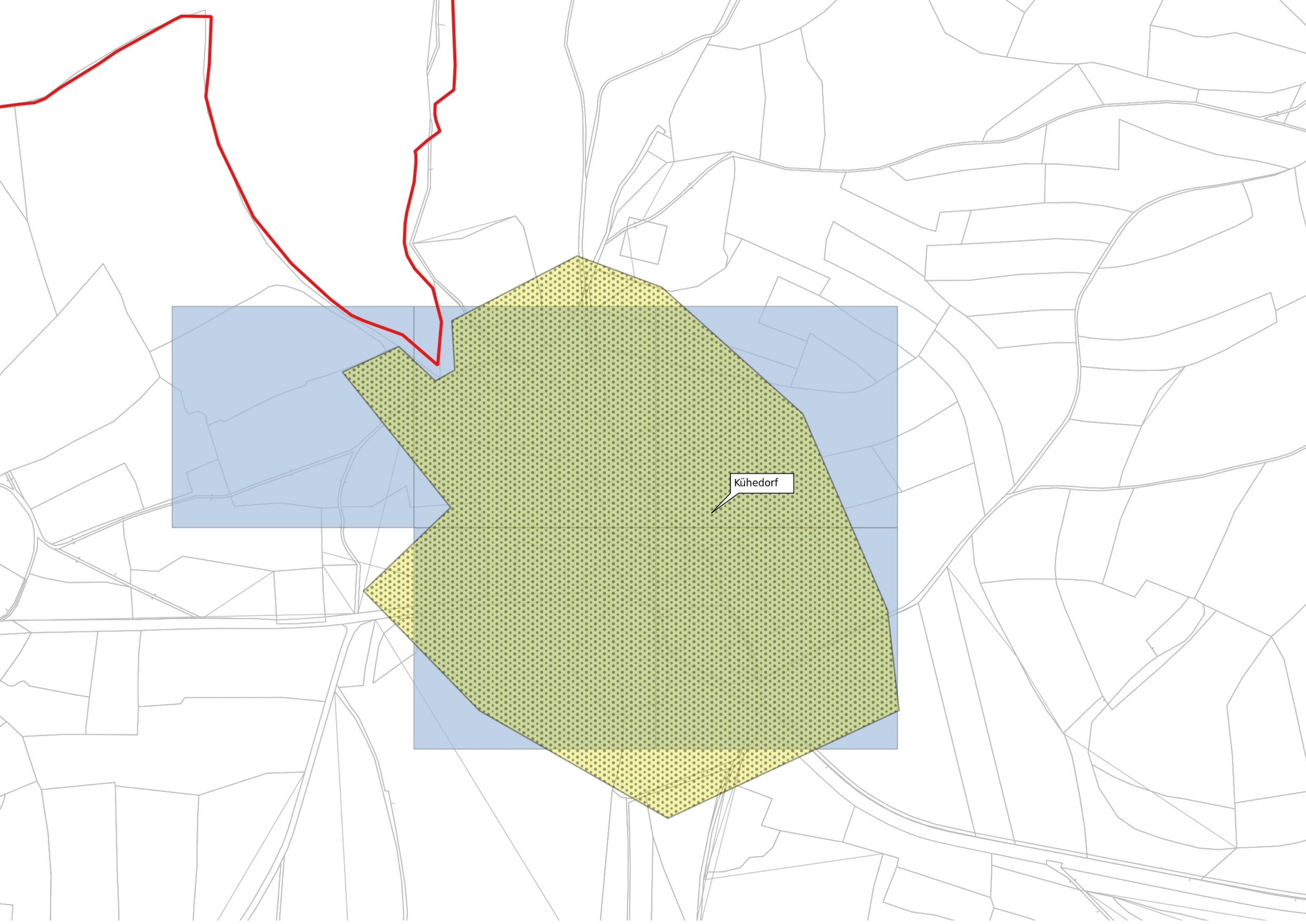
Asbach



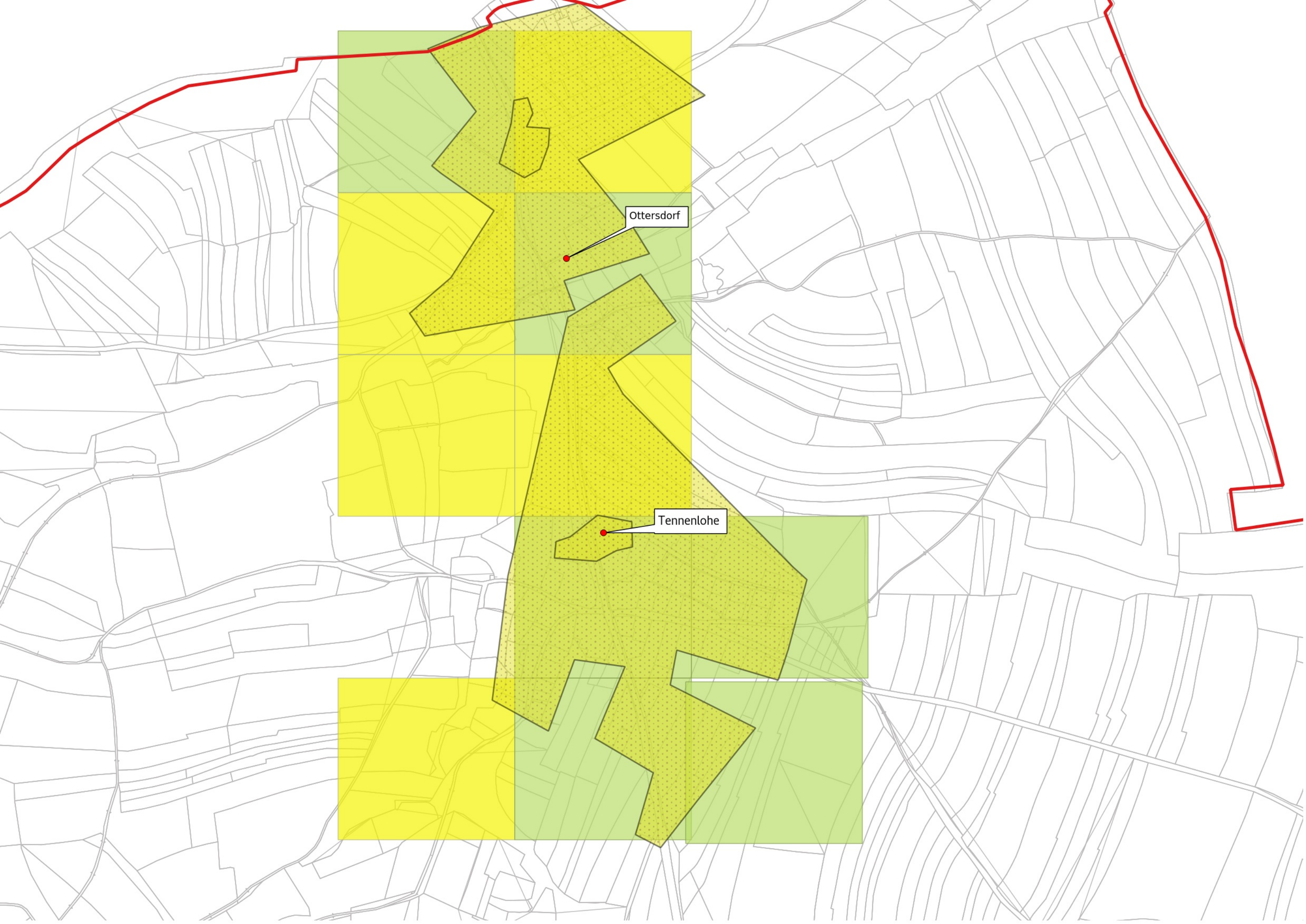


Götzenreuth





Kühedorf



Ottersdorf

Tennenlohe